



PORTFOLIO

JIHANE MARIE GUILLEMIN | © 2021



Graphic Design

Pages 4 - 27

Corporate & Visual Identity
Logo Design
Digital Illustrations
Photo editing
Photomontage
Visual Design
Book cover
Catalogue Layout
Layout & Print



Webdesign

Pages 28 - 31

Shopify
Wordpress



Fashion Design

Pages 32 - 35

Fashion collections
Accessories collections
Costumes

CONTENTS



COPYRIGHT

The artworks and projects are
confidential and protected
by the copyright!

GRAPHIC DESIGN

Corporate & Visual Identity

Logo Design

Digital illustrations

Photo editing

Photomontage

Visual Design

Book cover

Catalogue Layout

Layout & Print



CORPORATE & VISUAL IDENTITY

Bett1.de GmbH

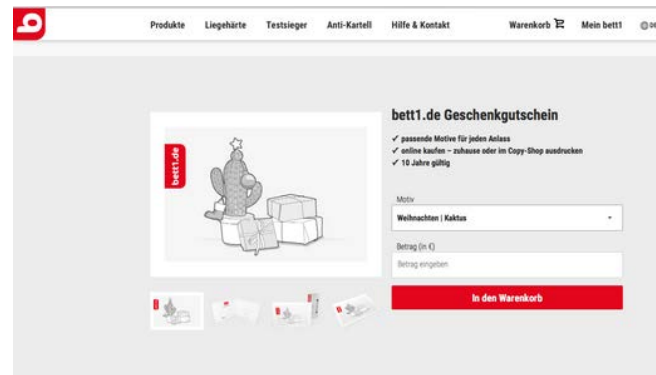
- Art Direction: Styling, Deco, Style & Makeup
Here: stage direction for the actress
- CI, visual & digital illustrations for various contributions
- Design team lead: Gift voucher illustration, photo shooting, animations, videos

<https://bit.ly/30Ac8M0>

<https://bit.ly/30zautW>

<https://bit.ly/2YSnES9>

<https://bit.ly/2XKOVcN>



GRAPHIC DESIGN

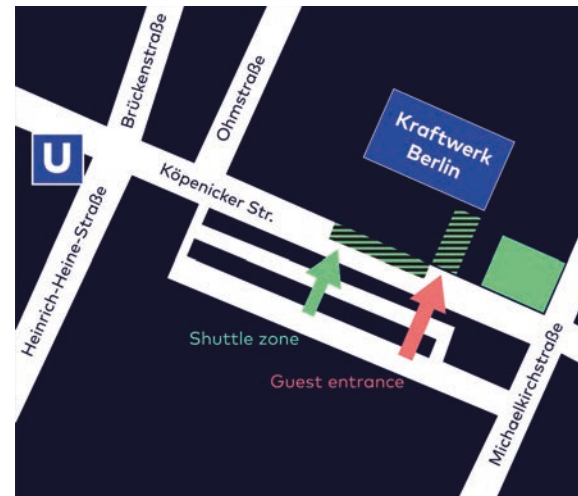
CORPORATE & VISUAL IDENTITY

Greentech Show GmbH

Corporate Design for the Festival 2020

www.greentechfestival.com/media

WEDNESDAY	THURSDAY	FRIDAY
16 - 19 PRE-OPENING	10 - 15 CONFERENCE	18 - 01 GREEN AWARDS
16:30 - 17:30 SWITCH GREEN	10 - 18 GREENTECH EXHIBITION	10 - 18 GREENTECH EXHIBITION
20:30 - 22:30 CONCERT	10 - 18 GTF DIGITAL	10 - 18 GTF DIGITAL



GRAPHIC DESIGN

CORPORATE & VISUAL IDENTITY

Greentech Show GmbH

Advertising campaign: digital and print ads

www.greentechfestival.com

GRAPHIC DESIGN

STOP WORRYING ABOUT CO₂ EMISSIONS FROM CARS. START RIDING YOUR BIKE.

EACH ONE OF US CAN MAKE A DIFFERENCE. NOW.
16-18 SEPTEMBER 2020 AT KRAFTWERK BERLIN & ONLINE
GREENTECHFESTIVAL.COM @

GREEN TECH FESTIVAL

STOP MINDING YOUR OWN BUSINESS. START A GREEN BUSINESS.

EACH ONE OF US CAN MAKE A DIFFERENCE! NOW. 16-18 SEPTEMBER 2020 AT KRAFTWERK BERLIN & ONLINE. GREENTECHFESTIVAL.COM @

GREEN TECH FESTIVAL

STOP MAKING EXCUSES. START NOW.

EACH ONE OF US CAN MAKE A DIFFERENCE! NOW.
16-18 SEPTEMBER 2020 AT KRAFTWERK BERLIN & ONLINE
GREENTECHFESTIVAL.COM @

GREEN TECH FESTIVAL

LOGO DESIGN

JMG Grafik

Own logo and Visual Identity

www.instagram.com/jmggrafik

www.facebook.com/JMGGrafik

www.jmggrafik.com



GRAPHIC DESIGN

LOGO DESIGN

Crêperie Chez Louis

Logo and Visual Identity

www.instagram.com/chezlouiscrepes

www.facebook.com/chezlouiscrepes

www.chezlouis.ie



LOGO DESIGN

Chris Wihka

Logo and Visual Identity
Potsdamer DJ and Music producer

www.soundcloud.com/chriswihka

www.facebook.com/chriswihka



GRAPHIC DESIGN

LOGO DESIGN

Kulturbrücke Paris-Berlin

Logo and Visual Identity

www.kulturbruecke-paris-berlin.com



GRAPHIC DESIGN

LOGO DESIGN

Pop Up Yoga Berlin

Logo and Visual Identity

www.facebook.com/popupyogaber



GRAPHIC DESIGN

DIGITAL ILLUSTRATIONS

Bett1.de GmbH

Digital Illustrations for various contributions

<https://bit.ly/30Ac8MO>

<https://bit.ly/30zautW>

<https://bit.ly/2NWS84I>

GRAPHIC DESIGN

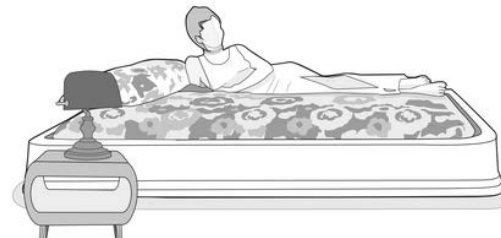
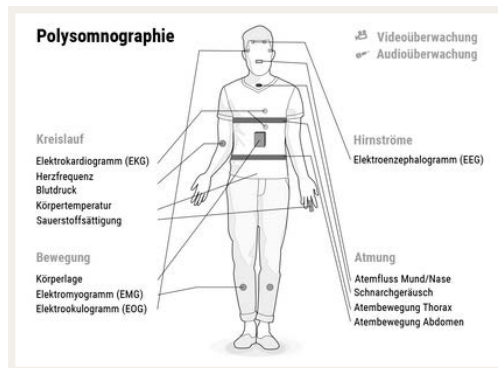


PHOTO EDITING

Bett1.de GmbH

Photo editing (before-after)

<https://bit.ly/2NX9fmW>



GRAPHIC DESIGN

PHOTO EDITING

Greentech Show GmbH

Mockups and Visuals for Instagram

www.instagram.com/greentech_festival

GRAPHIC DESIGN

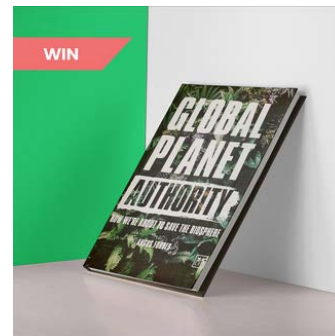
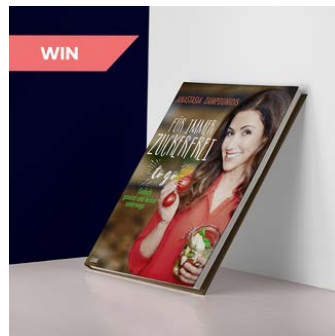


PHOTO EDITING

Kulturbrücke Paris-Berlin

Photo editing/ Photomontage

www.kulturbruecke-paris-berlin.com



GRAPHIC DESIGN

PHOTO EDITING & PHOTOGRAPHY

Greentech Show GmbH - DM & Lebensbaum (Partners 2020)

Photoshooting and photo editing for Instagram Posts

www.instagram.com/greentech_festival



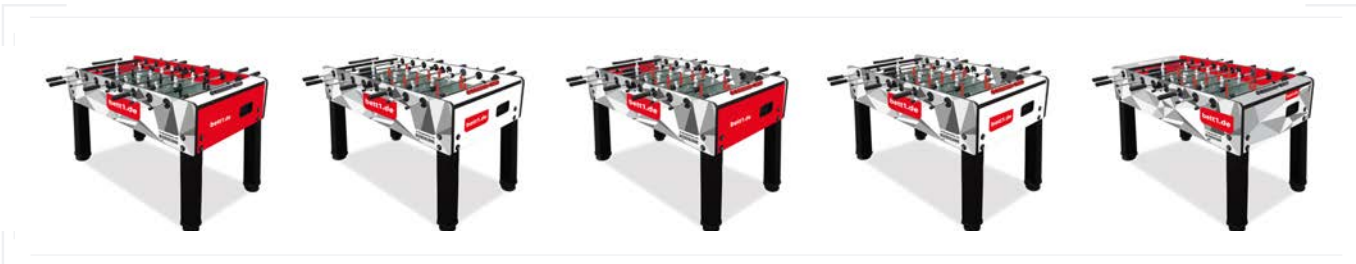
GRAPHIC DESIGN

PHOTOMONTAGE

Bett1.de GmbH

Visuals, Campaign poster and Mockups

<https://bit.ly/2XGY2vf>



GRAPHIC DESIGN

VISUAL DESIGN

Bett1.de GmbH

Various visuals for the Infoportal website and for postings

<https://bit.ly/2XGY2vf>

<https://bit.ly/2Hq3FqJ>

<https://bit.ly/3kSd8EH>

GRAPHIC DESIGN



Die Entwicklung der Schlafstätte

8. JULI 2019 20:27 ARTIKEL 10 | 10



Der Mensch ist von Zeit zu Zeit in die Natur zurück gewandert, um dort zu schlafen. In der Natur schlafen wir heute noch, aber nicht mehr in der Natur. Die Natur ist heute ein Ort, an dem wir uns entspannen können. Die Natur ist heute ein Ort, an dem wir uns entspannen können. Die Natur ist heute ein Ort, an dem wir uns entspannen können.

- 1. Die Natur ist heute ein Ort, an dem wir uns entspannen können.
- 2. Die Natur ist heute ein Ort, an dem wir uns entspannen können.
- 3. Die Natur ist heute ein Ort, an dem wir uns entspannen können.
- 4. Die Natur ist heute ein Ort, an dem wir uns entspannen können.
- 5. Die Natur ist heute ein Ort, an dem wir uns entspannen können.

Im Schutz der Dunkelheit - Schlaf als Risiko



Im Schutz der Dunkelheit schlafen wir heute noch, aber nicht mehr in der Natur. Die Natur ist heute ein Ort, an dem wir uns entspannen können. Die Natur ist heute ein Ort, an dem wir uns entspannen können. Die Natur ist heute ein Ort, an dem wir uns entspannen können.



Im Schutz der Dunkelheit schlafen wir heute noch, aber nicht mehr in der Natur. Die Natur ist heute ein Ort, an dem wir uns entspannen können. Die Natur ist heute ein Ort, an dem wir uns entspannen können. Die Natur ist heute ein Ort, an dem wir uns entspannen können.

Warme und Schutz im Schlaf - die Vorteile eines Lagerfeuers



Schimmel im Schlafzimmer - vorbeugen statt renovieren

21. SEPTEMBER 2019 20:27 ARTIKEL 10 | 10



Im Schlafzimmer schlafen wir heute noch, aber nicht mehr in der Natur. Die Natur ist heute ein Ort, an dem wir uns entspannen können. Die Natur ist heute ein Ort, an dem wir uns entspannen können. Die Natur ist heute ein Ort, an dem wir uns entspannen können.

- 1. Im Schlafzimmer schlafen wir heute noch, aber nicht mehr in der Natur.
- 2. Im Schlafzimmer schlafen wir heute noch, aber nicht mehr in der Natur.
- 3. Im Schlafzimmer schlafen wir heute noch, aber nicht mehr in der Natur.
- 4. Im Schlafzimmer schlafen wir heute noch, aber nicht mehr in der Natur.
- 5. Im Schlafzimmer schlafen wir heute noch, aber nicht mehr in der Natur.

Schimmel macht krank



Schimmel macht krank. Schimmel ist ein Pilz, der in der Natur vorkommt. Schimmel ist ein Pilz, der in der Natur vorkommt. Schimmel ist ein Pilz, der in der Natur vorkommt.

Wie kommt Schimmel in die Wohnung?



Wie kommt Schimmel in die Wohnung? Schimmel kommt in die Wohnung durch die Luft. Schimmel kommt in die Wohnung durch die Luft. Schimmel kommt in die Wohnung durch die Luft.

Wusstest du schon ...?

Frauen schlafen erholsamer allein, **Männer** hingegen besser in Gesellschaft.

MAULI

Spitznamen: Faulibert, Fauchibert, Glotzibert, Dicker, Maulon
Geburtstag: 09.09.2016
Gewicht: 4,3 kg
Schulterhöhe: 30 cm
Hobbys: rumliegen (ständig und überall), auf dem Balkon sitzen und sich mit Vögeln unterhalten, mit den Mitbewohnern in den Park gehen

„Komm ich heute nicht, komme ich morgen auch nicht.“
 #MaulisLebensmotto

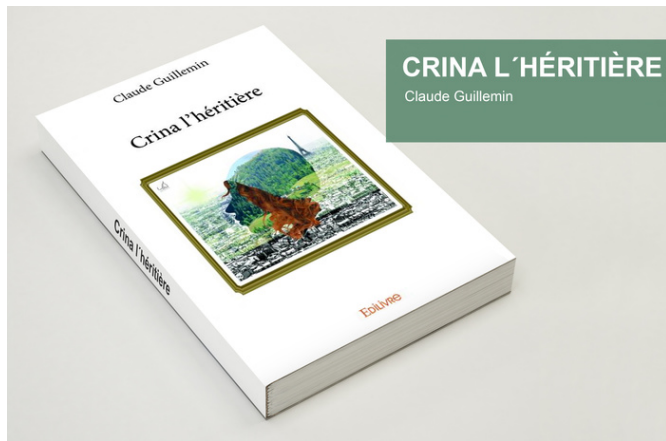
BOOK COVERS

Author Claude Guillemain

Crina l'héritière & Retour de flammes

www.edilivre.com/crina-l-heritiere-claudeguillemain.html

www.edilivre.com/retour-de-flammes-27d1c52871.html



GRAPHIC DESIGN

CATALOGUE LAYOUT

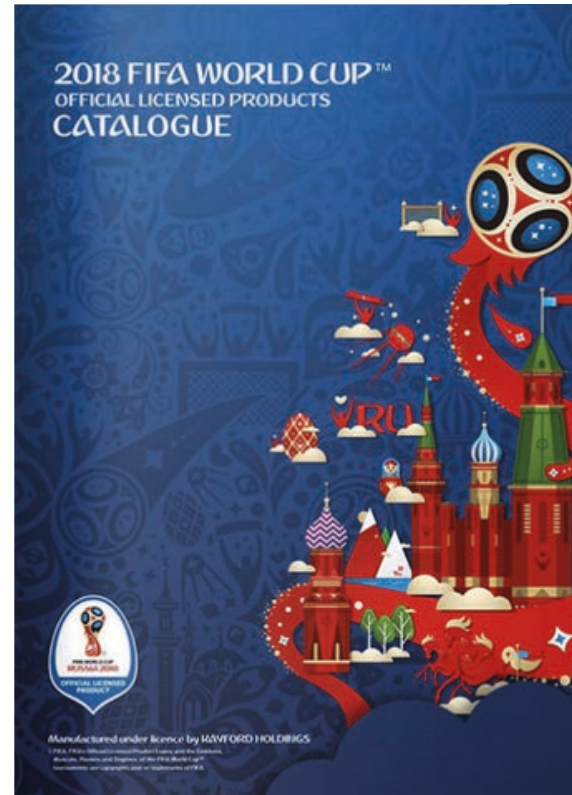
Promo-Dis GmbH

Catalogue Layout:

Astérix Products & FIFA WC 2018 Articles

www.kayford-holdings.com

www.promo-dis.de



GRAPHIC DESIGN

LAYOUT & PRINT

PWT Wasser & Abwassertechnik GmbH

Design and Print Finishing

Poster for the Munich Trade Fair 2018

www.pwt.de



GRAPHIC DESIGN

LAYOUT & PRINT

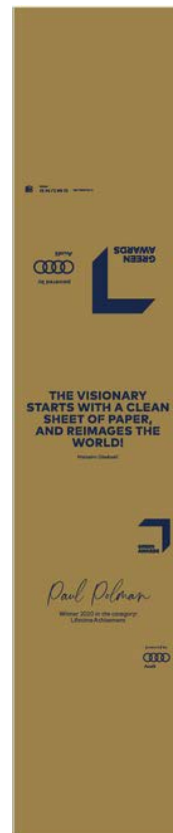
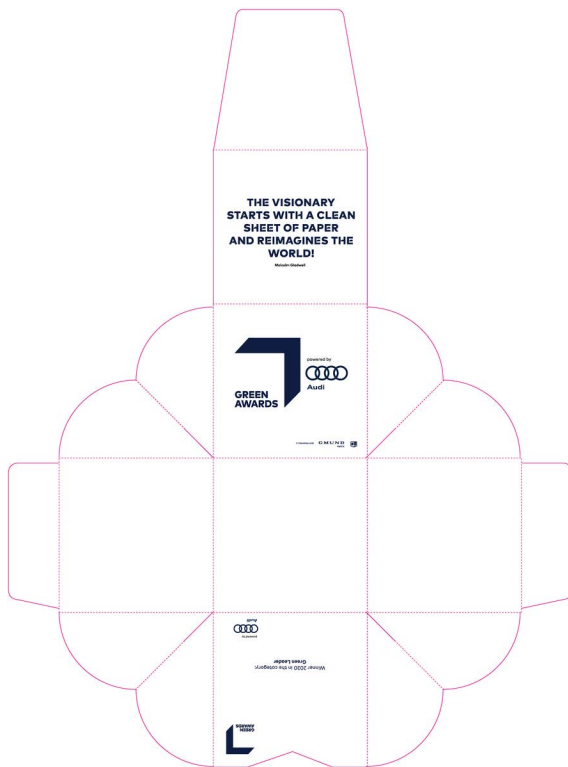
Greentech Show GmbH

Design and Print Finishing

Trophies for the Green Awards 2020

www.greentechfestival.com/awards

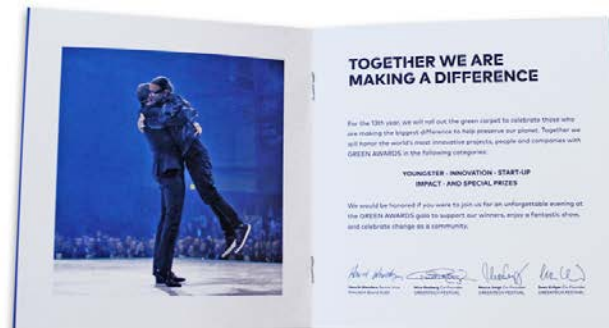
GRAPHIC DESIGN



LAYOUT & PRINT

Greentech Show GmbH
Design and Print Finishing
Invitation Green Awards 2020
www.greentechfestival.com/awards

GRAPHIC DESIGN



LAYOUT & PRINT

Greentech Show GmbH

Design and Print Finishing

Badges - Greentech Festival Conference 2020

www.greentechfestival.com/conference



GRAPHIC DESIGN

LAYOUT & PRINT

Greentech Show GmbH

Design and Print Finishing

Banners - Greentech Festival 2020

www.greentechfestival.com/exhibition

GRAPHIC DESIGN



LAYOUT & PRINT

Greentech Show GmbH

Design and Print Finishing

Logo Poster - Greentech Festival 2020

Kraftwerk Berlin / www.greentechfestival.com



GRAPHIC DESIGN

WEBDESIGN

Shopify
Wordpress

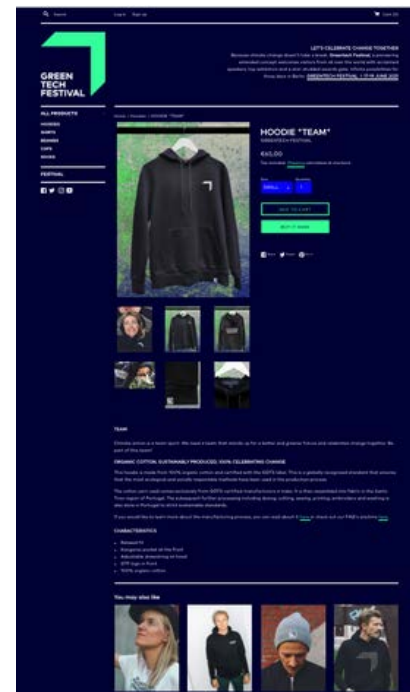
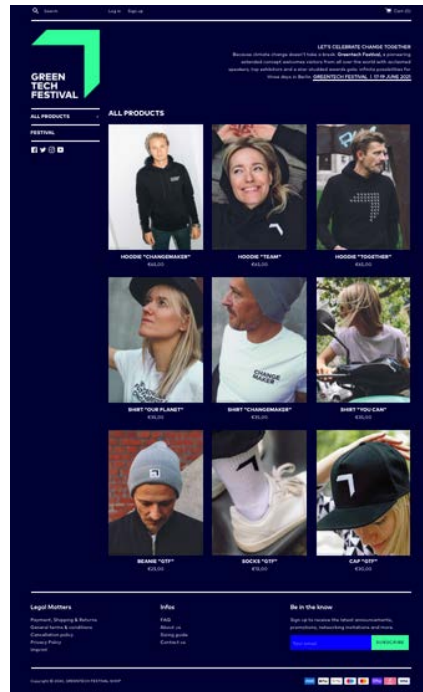


SHOPIFY WEBSHOP

Greentech Show GmbH

Creation of the merchandise shop including HTML, photoshooting and photo editing

<https://shop.greentechfestival.com>



WEBDESIGN

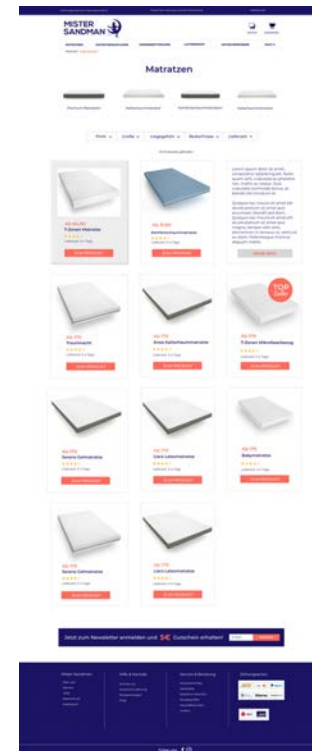
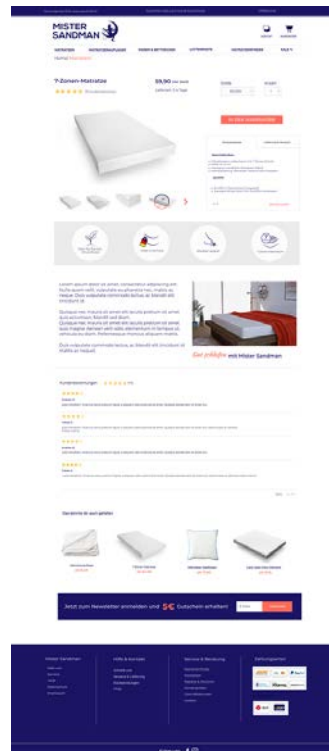
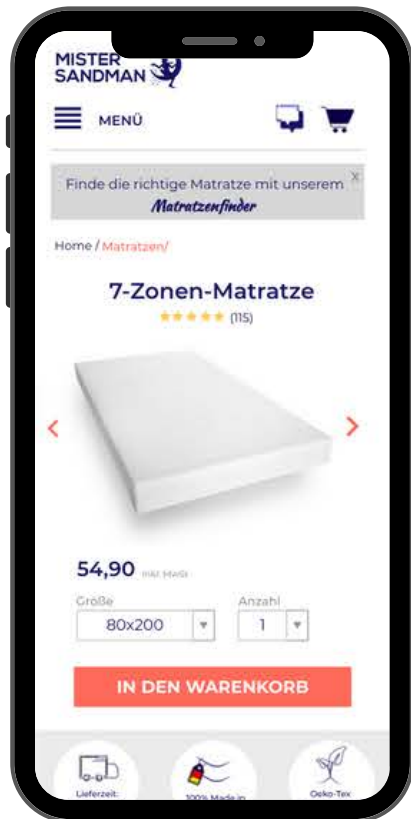
SHOPIFY WEBSITE

Mister Sandman GmbH

Design, Layout, Responsivity

Editing and uploading the products pictures

www.mister-sandman.de



WEBDESIGN

WORDPRESS

Bildungsakademie Cimdata GmbH

Concept and pages in HTML/CSS
and adapted in PHP/CSS

Abschlussprojekt

WEBDESIGN

Kunsthalle Marie Prenzi

Art Galerie – Berlin Prenzlauer Berg



HOME

ANGEBOT

EVENTS



HOME

ANGEBOT

EVENTS



Konzerte

Suche

Ein mal pro Monat findet bei der Art Galerie „MARIE PRENZI“ ein Konzert statt, dolor sit amet, consectetur adipiscing elit. Aenean commodo ligula eget dolor. Aenean massa. **live-Musik**, Cum sociis natoque penatibus et magnis dis parturient montes, nascetur ridiculus mus. **Die Galerie** donec pede justo, fringilla vel, aliquet nec, vulputate eget, arcu. In enim justo, **Künstlers aus Berlin** rhoncus ut, imperdiet a, venenatis vitae, justo. Nullam dictum felis eu pede mollis pretium. Integer tincidunt. Consequat vitae, eleifend ac **Berlin Prenzlauerberg**, aenean leo ligula, tellus. Phasellus viverra nulla ut metus varius laoreet. Quisque rutrum. Aenean imperdiet. **Die Art Galerie** Nam eget dui. Etiam rhoncus. Maecenas tempus, tellus eget condimentum rhoncus, sem quam semper libero, sit amet adipiscing sem neque sed ipsum. „**MARIE PRENZI**“ nam quam nunc. **Kunst**, blandit vel, luctus pulvinar, hendrerit id, lorem. Maecenas nec odio et ante tincidunt tempus.

NEUE BEITRÄGE

[Juni 2019](#)

[Juli 2018](#)

[August 2019](#)

[September 2019](#)

KATEGORIEN

[Art](#)

[Bar](#)

[Berlin](#)

[Café](#)

[DJ](#)

[Elektro](#)

[Elektrogitarr](#)

[Events](#)

[Gemälde](#)

[Konzert](#)

[Kunst](#)

[Künstler](#)

[Künstlerin](#)

[Malerei](#)

[Musik](#)



FASHIONDESIGN

Fashion collections
Accessories collections
Costumes



JMG | PORTFOLIO | © 2021

FASHION COLLECTIONS

Jihane Marie Guillemain

Own collections

www.facebook.com/JihaneMarieGuillemain



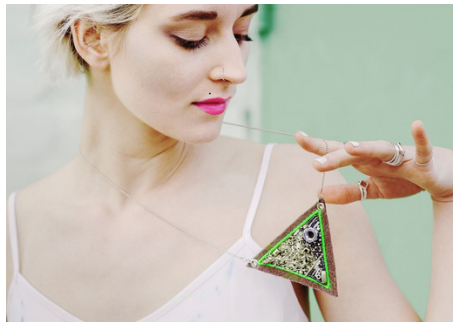
FASHION DESIGN

ACCESSOIRES KOLLEKTIONEN

Jihane Marie Guillemain

Own collections

www.facebook.com/JihaneMarieGuillemin



FASHION DESIGN

COSTUMES

Jihane Marie Guillemain

Own collections

www.facebook.com/JihaneMarieGuillemain

www.kulturbruecke-paris-berlin.com



FASHION DESIGN



JIHANE MARIE GUILLEMIN | © 2021
